

## 学年担当者から一言

やまだ よしひろ  
山田 喜博 (7学年主任 音楽)

進級おめでとうございます。今年度皆さんの学年を担当することになり、とても嬉しいです。よろしくお願ひします。

前期課程の頃の皆さんの印象は、落ち着きがあり、集中して授業に取り組んでいた姿です。後期課程ではその集中力を生かし、さらに失敗を恐れずに何事にもチャレンジする積極性を身に付けてほしいと思っています。この1年間を通して、皆さんの成長する姿を見ることができるとを期待しています。皆さんの学校生活がより充実したものになるよう、精一杯サポートします。1年間よろしくお願ひいたします。

おいだ りょうへい  
老田 稜平 (A組担任 理科)

進級おめでとうございます。6年生の時は、理科を担当し一緒に学んでいましたが、今度は担任として皆さんと関わっていただけることをうれしく思います。後期課程では算数が数学になったり、部活動が始まったりと、様々なことが新しくなります。私の好きな言葉に「雨垂れ石を穿つ」という言葉があります。どんなに小さな力でも、根気よく続けると大きな成果を得られるという意味です。後期課程になったばかりなのでまだまだ小さな力かもしれませんが、一つ一つのことを大切に、諦めず、根気よく行い、全員で協力して最高の7年生になりましょう。

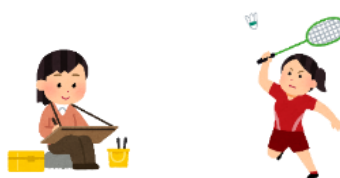
## 教科担当の紹介

国語	ひらしま ちさと先生 平島 千里先生
社会	かわしま たけし先生 川島 健志先生
数学	しおたに かずこ先生 塩谷 和子先生
理科	おいだ りょうへい先生 老田 稜平先生
音楽	やまだ よしひろ先生 山田 喜博先生
美術	たかお ひろこ先生 高尾 博子先生
保健体育	たかた なつみ先生 高田 菜摘先生
技術	ほらだ なおかず先生 原田 尚計教頭先生
家庭科	ほそいけ さな先生 細池 沙奈先生
英語	こんどう たけや先生 近藤 雄哉先生
A L T	フリ・クリスヤン先生

## 部活動顧問の紹介

美術	おおばやし としき先生、にしかわ ともみ先生、 本田 奈穂子先生
野球	おいだ りょうへい先生、やまだ よしひろ先生、 高田 菜摘先生
ソフトテニス	かわしま たけし先生、たかつじ たつなり先生 川島 健志先生、高辻 竜成先生
バドミントン	やました あきこ先生、きたけ みどり先生、 こんどう たけや先生
バレーボール	ひらしま ちさと先生、しおたに かずこ先生 四日 優希先生

原則月曜日がノー部活動デーになります。





## 行事予定

<p>6日(木) 新任式・始業式</p> <p>7日(金) 入学式・進級式</p> <p>10日(月) 給食開始、身体計測(1限) 退任式・離任式(5限)</p> <p>11日(火) 新入生学力調査1日目(国・外・理)</p> <p>12日(水) 新入生学力調査2日目(社・算) 部紹介(5限)</p> <p>13日(木) 聴力検査、仮入部(～26日)</p> <p>17日(月) 運動会団活動(6限)</p> <p>20日(木) 歯科検診</p>	<p>22日(土) 授業参観、PTA総会、学年懇談会 (5月2日(火) 繰替休業日)</p> <p>24日(月) 児童生徒総会</p> <p>25日(火) 写生大会(弁当持参) ※自転車で移動します</p> <p>26日(水) 内科検診</p> <p>27日(木) 耳鼻科検診、部結成</p> <p>28日(金) 運動会部結成</p> <p>29日(土) &lt;昭和の日&gt; 前田杯(ソフトテニス部、バレーボール部)</p>
--	---

## 1学期の主な予定

<p>5月 2日(火) 繰替休業日</p> <p>14日(日) グラウンド奉仕作業</p> <p>20日(土) 運動会(競技AMのみ、給食あり)</p> <p>21日(日) 運動会予備日</p> <p>22日(月) 繰替休業日</p> <p>23日(火) 壮行会</p> <p>24日(水) 心臓検診</p> <p>26日(金) ～市民体育大会</p> <p>31日(水)・6月1日(木) 中間考査</p>	<p>6月 1日(木) 眼科検診</p> <p>17日(土)・18日(日) 地区大会</p> <p>24日(土)・25日(日) 市体(野球)</p> <p>27日(火)・28日(水) 期末考査</p> <p>7月 8日(土)・9日(日) 県選手権大会</p> <p>20日(木)・21日(金) 保護者会</p> <p>21日(金) 給食最終</p> <p>24日(月) 1学期終業式</p> <p>25日(火) 夏期休業開始(～8/26)</p>
---	---

※7年生の終日校外学習は、10月に実施します。

### 保護者の皆様へお願い

○欠席等の連絡について 電話番号(TEL 22-1953)

欠席・遅刻・早退等の場合は、7時50分から8時10分までに保護者の方が学校に連絡をお願いします。

○登校時間について

8時10分に着席完了です。余裕をもって登校させてください。

○配付物について

後期課程でも前期課程と同様、家庭で保護者の方に読んでいただきたいプリントや資料が生徒を通じて配付されます。配られたプリントが届いているか、お子さんに声をかけ、確認くださいますようお願いいたします。

