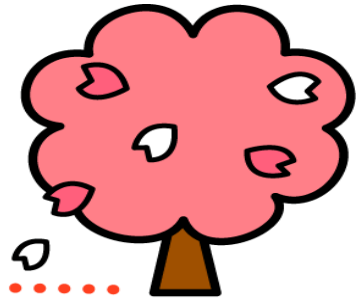




ほけんだより4・5月

高岡市立国吉義務教育学校 令和6年4月発行



ご入学、ご進級おめでとうございます。

保健だよりでは、児童生徒のみなさんが元気に生活するための健康づくりをサポートしていきます。

また保健室は、前期課程養護教諭 佐藤と、後期課程養護教諭 三輪の2名で運営していきます。

どうぞよろしくお願いいたします。



◆健康診断の日程について

検診項目	対象学年と日程	
☆養護教諭や担任で測定する項目		
身体計測	1～6年：4/9 (火)・10 (水)	7～9年：4/9 (火)
視力検査	1～5年：4/11 (木) 6年：4/12 (金)	7～9年：4/9 (火)
聴力検査	1～6年：4/17 (水)	7年：4/12 (金) 9年：4/15 (月) 16 (火)
☆学校医・学校歯科医の先生、検査機関による検診・検査		
歯科検診	1～6年：5/23 (木)	7～9年：4/11 (木)
眼科検診	1～9年：4/18 (木)	
内科検診・運動器検診	1～6年：4/26 (金)	7～9年：4/24 (水)
耳鼻科検診	1～9年：4/25 (木)	
尿検査	5/21 (火)・22日 (水)、予備日6/4 (火)	
☆その他一部の学年が対象の検査及び日程が決まっていない検査		
心臓検診	1・7年全員、4年対象者：5/22 (水)	
たかおかキッズ健診	4・7年希望者：9月の予定	
色覚検査	1年希望者：2学期	7年希望者：4～5月

・身体計測は、体操服の半袖短パンで行います。

・学校で行う健康診断は、確定診断ではなく、精密検査が必要かどうかの「スクリーニング（ふるい分け）」です。学校での診断と、医療機関での診断が異なる場合がありますが、ご理解いただきますようお願いいたします。

●検診結果・受診カードについて

・検査や健診の結果、治療や精密検査が必要な場合は、受診をおすすめする受診カードを配付します。(運動器検診と歯科検診は全員に結果を配付します。) 受診の際にカードを持参され、病院で結果を記入してもらった後、学校へ返却してください。

・1学期は「健康の記録」は学期末にお渡ししますので、押印後、学校へ返却してください。



～お子さんの健康観察をお願いします～

登校前に健康観察をお願いします。お子さんの様子がいつもと異なる、元気がないなどの場合は、体温を測定したり様子を聞いたりしてください。気になる点がありましたら、小さなことでもお知らせください。体調が悪い場合は、無理をせず自宅で休養してください。

◆保健関係の書類について ※4月8日(月)までに担任へ提出してください。

・保健調査票(白)	<ul style="list-style-type: none"> 健康管理に役立てます。学年の該当欄や既往歴、予防接種についてを記入してください。裏面下に<u>保護者印または署名</u>を忘れずお願いします。 <u>訂正がある場合は、赤で記入してください。</u>
・救急受診カード(ピンク)	<ul style="list-style-type: none"> 学校で病気やけがをした時に、保護者の方に連絡を取るためのカードです。電話番号は固定電話でも携帯電話でも可能です。緊急時に連絡がとれる方の電話番号をお書きください。連絡先に<u>優先順位がある場合は、番号の前に①～③を記入してください。</u> <u>勤務先や電話番号等の変更があれば赤で訂正してください。</u> 左上に<u>保護者印または署名</u>をお願いします。
・結核健康診断問診調査票	<ul style="list-style-type: none"> 該当する学年の部分に記入してください。
・災害共済給付の加入同意書(1・7年生のみ)	<ul style="list-style-type: none"> 学校で病気やけがをした時に、その医療費を負担する制度です。原則全員加入します。掛け金は後日、学年集金から支払います。
・心臓検診個人票(1・7年生、4年対象者のみ)	<ul style="list-style-type: none"> 1・7年生は心電図・心音図検査を受けます。その際に必要な情報ですので、記入例を参考に記入してください。
・運動器健診保健調査票	<ul style="list-style-type: none"> 裏面を参考に、当てはまる項目にチェックしてください。
・現在治療中の病気について	<ul style="list-style-type: none"> 現在治療中や服薬中の病気について記入してください。
・色覚検査申込書(7年生のみ)	<ul style="list-style-type: none"> 希望される場合もされない場合も、提出してください。
・フツ化物洗口希望調書(前期課程のみ)	<ul style="list-style-type: none"> 希望される場合もされない場合も、提出してください。

～お知らせ～

・欠席・遅刻される場合

7時45分～8時までの間に学校へ電話連絡してください。

・日本スポーツ振興センター災害共済給付について

学校の登下校中や授業中などのけがに対して医療費が給付される制度です。医師の診察等を受け、医療費総額が5,000円以上(自己負担額1,500円以上)の場合に申請できます。

申請される場合は、高岡市のピンクの用紙(子ども医療費助成制度)ではなく、災害共済給付制度を使用してください。用紙は学校にありますので、担任までお知らせください。

また令和4年10月から、県内の地域支援病院では、紹介状がない場合の初診料(選定療養費)7,700円が、受診者負担となりました。学校管理下等のけがで、児童生徒が帰宅した後に下記の病院を受診される場合は、各家庭でのご負担となります。

高岡医療圏の地域支援病院：厚生連高岡病院、済生会高岡病院、高岡市民病院

・出席停止について

学校では、流行性耳下腺炎(おたふく)やインフルエンザなどの学校感染症にかかって学校を休まれた場合、欠席ではなく「**出席停止**」になります。回復して登校する際は、「登校許可証」(インフルエンザの場合のみ保護者が記入する「インフルエンザ治癒報告書」)が必要です。用紙は学校に取りに来られるか、ホームページからダウンロードして印刷してください。

◆学校医の先生を紹介します

内科<前期>	鮎井	正春先生
<後期>	宮腰	久嗣先生
歯科<前期>	後藤	健先生
<後期>	岩坪	敏江先生
眼科	立浪	和也先生
耳鼻科	安部	英樹先生
薬剤師	羽岡	昌紀先生

