

(第1子)

令和6年12月11日

国吉義務教育学校 保護者 各位

高岡市立国吉義務教育学校
校長 山岸 英紀
PTA会長 山下 加名

登下校時における学校敷地への車両の乗り入れについて (お願い)

師走の候 各位にはますますご清祥のこととお喜び申し上げます。

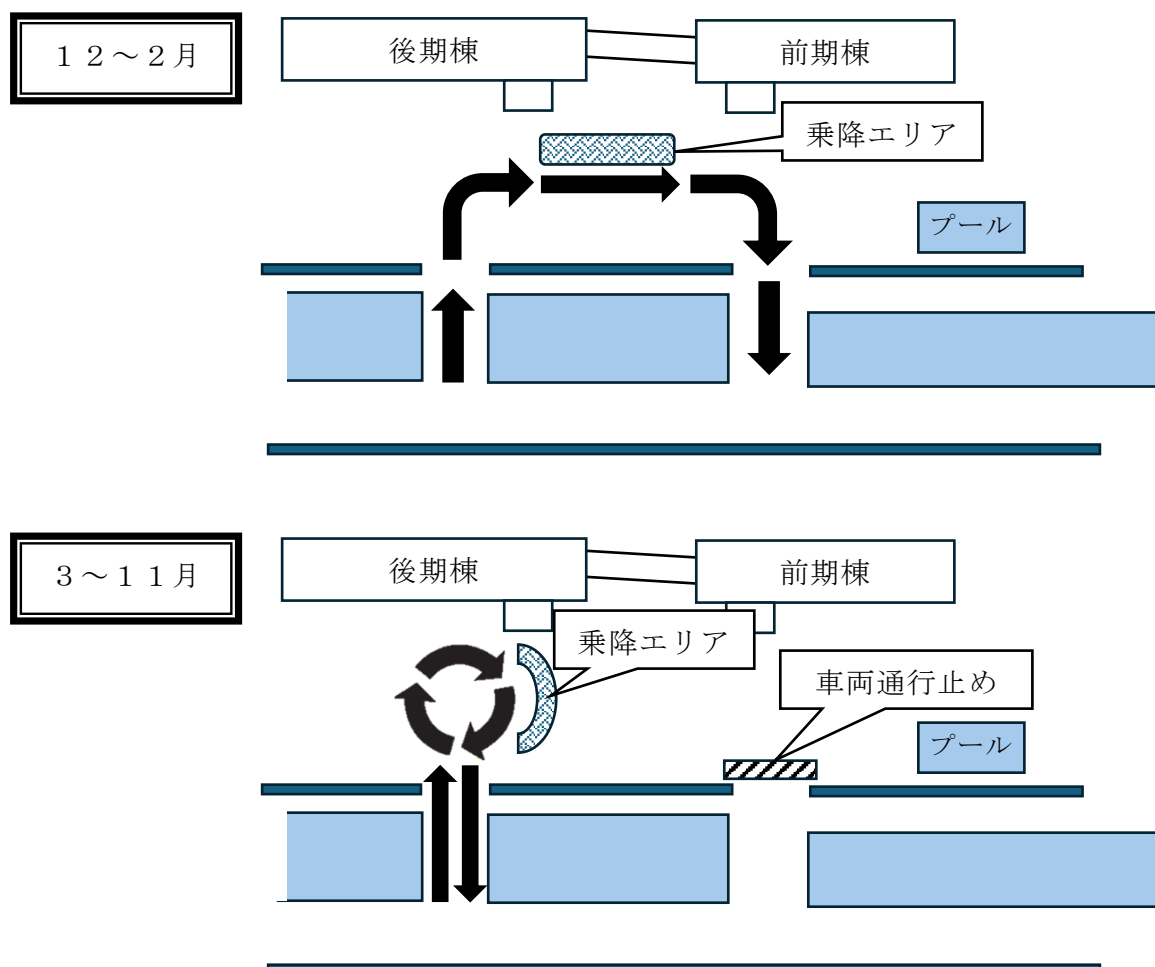
日頃より、国吉義務教育学校の教育活動に対し、ご理解・ご協力を賜り、厚くお礼申し上げます。

さて、本校では、保護者が自家用車で児童生徒の送迎をされる場合がありますが、今年度も駐車場が混雑することがあり、接触事故の危険が心配される状況です。車での送迎のルールについては令和元年度に下記のようにお知らせしていたところですが、しばらく案内しておりませんでした。ご心配をおかけして申し訳ございません。この度、改めてご案内し、安全な送迎をお願いしたいと考えています。

何卒、ご理解とご協力をよろしくお願い致します。

なお、学校敷地内では、最徐行の上、安全に配慮くださるよう重ねてお願い申し上げます。

記



※ 遅刻、早退による送迎や緊急の場合を除きます。

※ 児童クラブやスポーツ少年団活動の送迎においても、敷地内では最徐行の上、十分な注意をお願いします。