

(第1子)

国吉義務教育学校 保護者 各位

令和7年12月3日

高岡市立国吉義務教育学校
校長 山岸 英 紀
PTA 会長 山 下 加 名

登下校時における学校敷地への車両の乗り入れについて（お願い）

師走の候 各位にはますますご清祥のこととお喜び申し上げます。

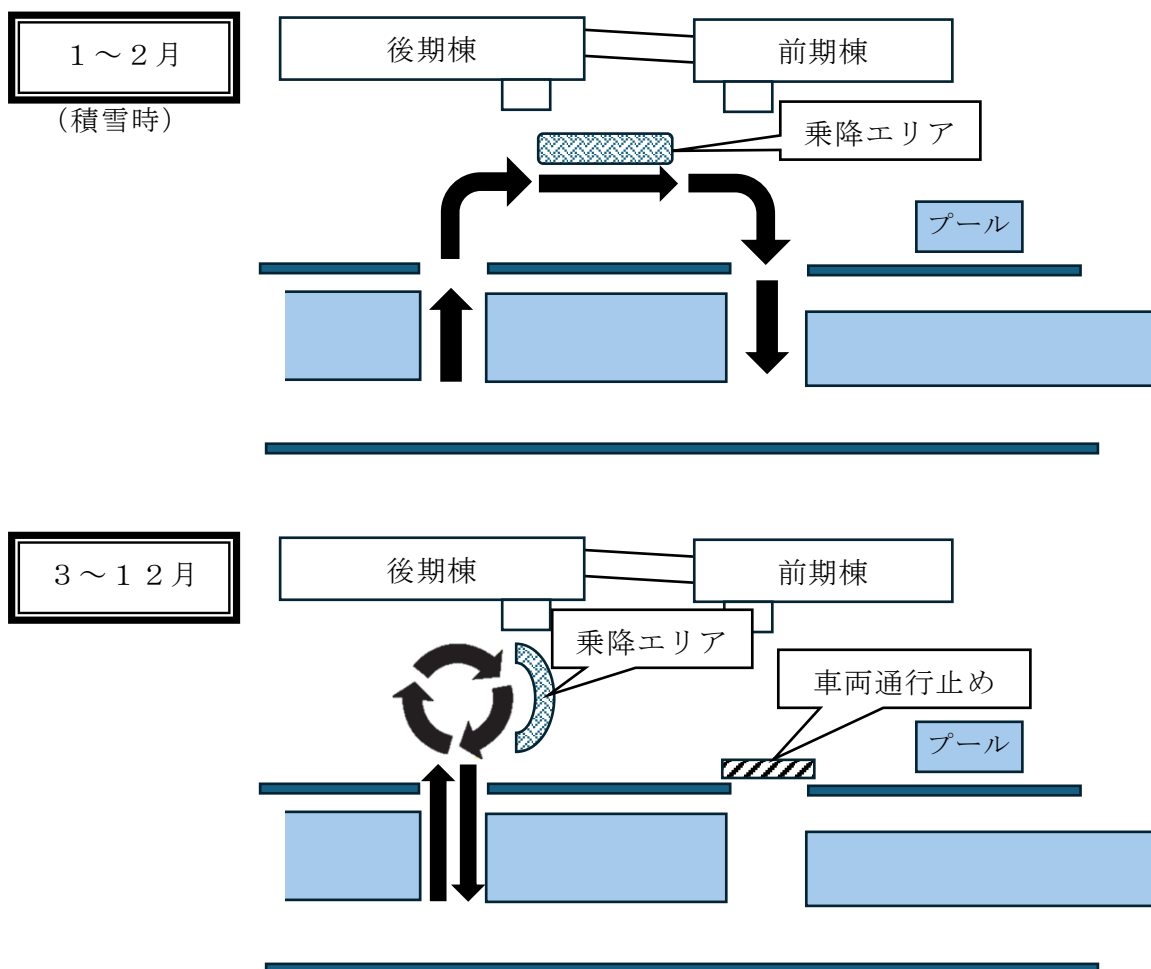
日頃より、国吉義務教育学校の教育活動に対し、ご理解・ご協力を賜り、厚くお礼申し上げます。

さて、本校では、保護者が自家用車で児童生徒の送迎をされるときに、駐車場が混雑し、接触事故の危険が心配されることがあります。年度当初に一度ご案内いたしましたが、降雪・積雪が予想されるこの時期に、車での送迎のルールについて改めてお知らせし、安全な送迎をお願いしたいと考えています。

何卒、ご理解とご協力をよろしくお願い致します。

なお、学校敷地内では、最徐行の上、安全に配慮くださるよう重ねてお願い申し上げます。

記



※ 遅刻、早退による送迎や緊急の場合を除きます。

※ 上記の期間については、積雪等の状況によって、変更する場合があります。